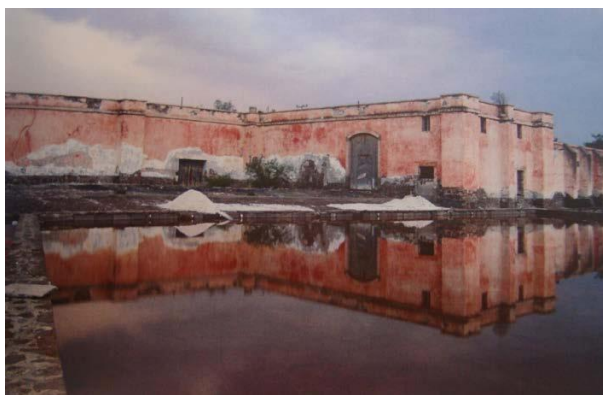


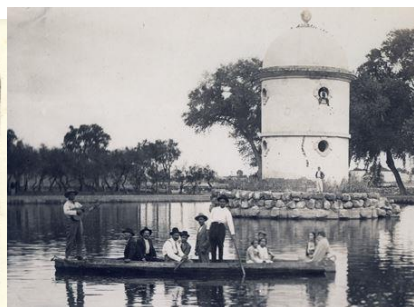
LAS FÁBRICAS

Don Joaquín impuso los nombres de sus hijos a las fábricas de San Antonio, San Agustín, San Ramón, San Gaspar y Santa Ana. También había una fábrica llamada San Joaquín en honor del jefe de la familia. Fábrica de Guadalupe por su esposa en 1888 el Sr. Errazu bautizo.



EL PALOMAR

El palomar se construyó a fines de 1861 y se terminó o se concluyó a finales de 1862, es una estructura de mampostería, semejante a una torre o campanario, consta de dos cuerpos y termina con una bóveda.



CALDERAS

El señor Errazu en 1855, decide levantar una fábrica para elaborar por medio de calderas. A principios de 1861, estaba todo concluido, en la fábrica había cuidadores, fogoneros, cosechadores, peones, carreteros, romaneros y veladores.

El 11 de noviembre de 1981, a las 11 de la noche deja de operar la fábrica de Calderas, que dió durante muchísimo tiempo, ocupación a los habitantes de Salinas.



CASA GRANDE

En 1849, se comenzó a construir la Casa Grande, tentativamente en 10 años se construyó, siendo el Arquitecto Lorenzo de la Hidalga, mandada a hacer por el español, Joaquín Errazu, ahora Centro Cultural que se compró de forma tripartita, gobierno federal, estatal y municipal en el año 2006.

